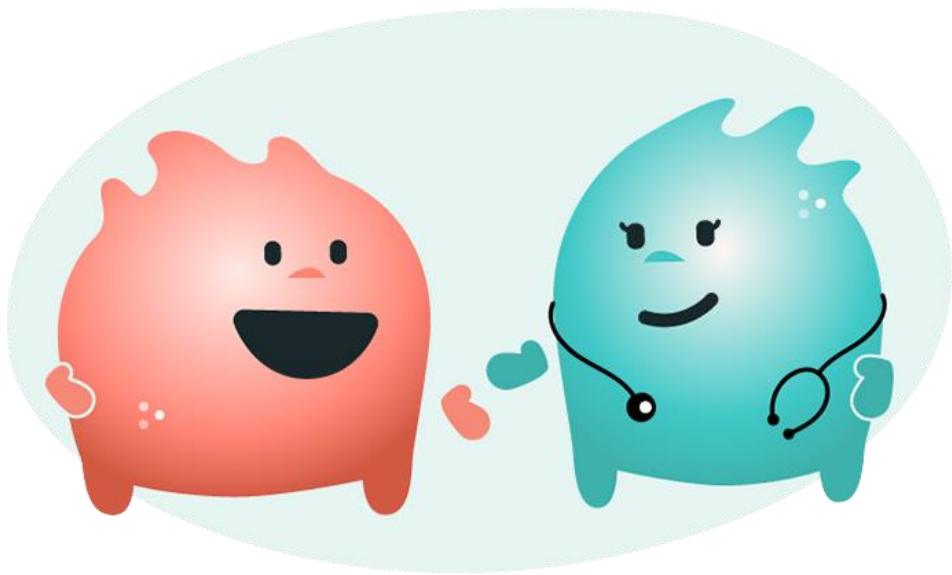


EMNo_line



Foire aux questions

Paiement :

Je sors d'une consultation avec mon chirurgien, je souhaite m'inscrire à EMNo_line, comment faire ?

Si lors de la consultation votre chirurgien vous a inscrit à EMNo_line, vous avez reçu un email contenant un lien de paiement.



Bonjour Patient TEST,

Pour accompagner votre intervention de chirurgie bariatrique et optimiser vos chances de succès, votre équipe soignante vous a conseillé d'adhérer au programme d'Education Thérapeutique en ligne EMNo_line sur le site www.emnoline.fr.

Pour finaliser le paiement de votre adhésion et commencer votre parcours, veuillez cliquer sur le lien ci-dessous :

[Payer mon inscription à EMNo_line](#)

Merci et à bientôt sur notre plateforme

----- NE PAS REPENDRE A CE MAIL -----
Cet email a été envoyé depuis le site <https://www.emnoline.fr>

Message en provenance du site www.emnoline.fr

Vous pouvez exercer des droits sur vos données conformément à notre politique de confidentialité que vous pouvez [lire ici dans son intégralité](#).

Il vous faut suivre ce lien de paiement pour valider l'inscription à la plateforme.

Accès EMNo_line	Prix
Premier paiement	14,00€ / par mois pendant 6 mois, soit 84€ TTC
Puis, accès trimestriel	3,00€ / trimestre jusqu'à résiliation de votre part

Régler la commande	
Total	14,00€

[Adhérer et régler en ligne](#)

Une fois cette étape effectuée, vous recevrez un mail de facturation



Votre commande sur EMNo_line !
Merci pour votre souscription !

Votre commande a bien été effectuée sur le site EMNo_line.
Vous allez recevoir les codes d'accès à votre parcours de formation dans un second e-mail.
Vous pouvez télécharger la [vidéo d'aide à l'utilisation de la plateforme à cette adresse](#) ou la retrouver sur la page d'accueil du site une fois connecté.
Voici les détails de votre commande :

Commande n°41947 (17 février 2021)

Accès à EMNo_line

Nutrition & chirurgie bariatrique (Je découvre EMNo_line avant l'opération)

Sous-total :	14,00€
Moyen de paiement :	Carte Bancaire (Stripe)
Total :	14,00€

Merci pour votre souscription et à bientôt sur notre site ou sur les réseaux sociaux.



Message en provenance du site www.emnoline.fr

Vous pouvez exercer des droits sur vos données conformément à notre politique de confidentialité que vous pouvez lire [ici](#), dans son intégralité.

Ainsi que vos identifiants.

Bonjour, Vous voilà inscrit sur la plateforme EMNo_line Pour vous connecter, merci de vous rendre sur www.emnoline.fr et de saisir les identifiants suivants :

VOS IDENTIFIANTS :

Identifiant :

Mot de passe :

Votre pseudo sur le réseau : Xiaomn

LES IDENTIFIANTS POUR VOTRE ENTOURAGE :

Identifiant : DOSTESSAI4MaximeSA6A

Mot de passe : znFEMJmqaq

Pour apprendre à utiliser la plateforme, vous pouvez [visionner notre vidéo tutorielle](#).
Tutoriel disponible également dans sa version PDF [à télécharger sur ce lien](#).
Pour accéder au détail de votre commande ou résilier votre abonnement, rendez-vous sur l'onglet [Mes commandes] sur votre page profil.

ACCÉDER À EMNo_line

Vous n'aurez plus qu'à vous connecter et à commencer votre aventure sur EMNo_line.

Je n'ai pas de carte bleue. Comment souscrire à EMNo_line ?

Actuellement, la souscription à EMNo_line se fait uniquement par carte bleue.

Comment avoir un regard sur les prélèvements de l'abonnement ?

Sur votre profil, dans l'onglet « Mes Commandes », vous trouverez un tableau récapitulatif de vos achats, ainsi que la prochaine date de prélèvement de votre abonnement.

EMNo_line [Je me forme](#) [J'échange](#) [Mes résultats](#) [Mon profil](#)

MES INFORMATIONS PERSONNELLES MON PARCOURS MES ENGAGEMENTS **MES COMMANDES**

Mes commandes

Numéro de commande : 42024
Mode de paiement : Carte Bancaire (Stripe)
Date de souscription : 2021-02-23 10:57:47

Intitulé	Date	Montant payé (TTC)	Statut
Prélèvement initial	23/02/2021	14€	Payé
Prélèvement n°2	23/03/2021	14€	A payer
Prélèvement n°3	23/04/2021	14€	A payer
Prélèvement n°4	23/05/2021	14€	A payer
Prélèvement n°5	23/06/2021	14€	A payer
Prélèvement n°6	23/07/2021	14€	A payer
Total à payer		84€	
Moyen de paiement		Carte bancaire	
à partir du 23/08/2021		3€ par trimestre	

Est-ce possible de suspendre ou résilier mon abonnement ?

Si vous ne souhaitez plus avoir accès à EMNo_line, deux options s'offrent à vous. Vous pouvez suspendre temporairement votre compte ou le résilier définitivement. Pour cela il vous suffit de vous rendre sur votre profil, dans l'onglet « Mes Commandes » et de cliquer sur « Résilier mon abonnement ».

Quand puis-je suspendre le paiement de mon abonnement ?

À tout moment, même après avoir commencé votre parcours. Il suffit de se connecter à son compte EMNo_line, d'aller sur « Mon profil », puis de cliquer sur « Résilier mon abonnement ».

RÉSILIER MON ABONNEMENT

SUSPENDRE MON ABONNEMENT

Comment réactiver mon abonnement ?

Pour réactiver un abonnement que vous auriez résilié ou suspendu, il vous faut envoyer un mail à l'adresse contact@emnoline.fr en expliquant votre situation.

Accès à EMNo_line

Je n'ai pas reçu mes codes d'accès, comment faire pour les recevoir ?

Il est possible que le courriel contenant les codes d'accès soit arrivé directement dans les courriers indésirables, les spams, de votre messagerie. Si ce n'est pas le cas votre professionnel de santé peut vous les renvoyer en un clic.

Mes codes d'accès ne fonctionnent pas, comment faire ?

Les erreurs de saisie sont fréquentes. Nous vous conseillons de réaliser un « copier / coller » de votre identifiant et de votre mot de passe reçus par email.

C'est la première fois que je me connecte, comment utiliser la plateforme ?

Pour savoir, pas à pas, comment fonctionne EMNo_line, jetez un œil au mode d'emploi à votre disposition [ICI](#)

A-t-on accès au forum avec le compte « entourage » ?

En vous connectant avec un compte « entourage » vous n'aurez pas accès aux forums de discussion. Seuls les ateliers sont visibles par ce compte.

Pourquoi mon entourage ne peut-il pas faire les quizz avec le compte « entourage » ?

Le compte « entourage » n'a pas vocation à permettre à ses proches de bénéficier du processus d'apprentissage complet d'EMNo_line, mais seulement de leur donner accès au contenu pédagogique afin qu'ils puissent eux aussi comprendre et ainsi vous accompagner au mieux dans votre parcours.

Parcours

Certains modules sont marqués comme bloqués, comment les débloquer ?

Parfois, vous pouvez voir que certains modules sont bloqués. Pour y avoir accès, il faut que vous ayez terminé les modules déjà à votre disposition.

Est-ce que je peux faire les modules dans l'ordre que je souhaite ?

L'ordre des modules est décidé par le professionnel de santé qui vous suit. De cette manière, il choisit les modules que vous avez à faire en fonction des besoins exprimés en consultations.

Je souhaite finir rapidement l'apprentissage mais je suis bloqué-e, pourquoi ?

Votre praticien a la possibilité de mettre un délai minimum à respecter entre chaque module. Cela vous permet de faire les modules à un rythme raisonné, favorisant une bonne assimilation des connaissances.

Nutrition & Chirurgie Bariatrique
(EMNo_line après l'opération)

DÉBLOQUER LES MODULES POST OPÉRATION

- Comprendre les prises alimentaires émotionnelles
- Balance énergétique et métabolisme
- Echecs des régimes restrictifs et éducation thérapeutique

The infographic is a light blue rounded rectangle containing a teal header with the module title and subtitle. Below this is a dark teal rounded rectangle with the text 'DÉBLOQUER LES MODULES POST OPÉRATION' in white. Underneath is a white rounded rectangle with a teal border containing a bulleted list of three items.

Je n'ai pas bien compris une notion d'un atelier, vers qui je peux me tourner pour avoir des réponses complémentaires ?

Les ateliers sont tous accompagnés d'une rubrique « En savoir plus » qui vous permet d'approfondir un sujet que vous n'auriez pas compris. Si ce n'est toujours pas clair, votre chirurgien est là avant tout pour vous accompagner dans ce parcours.

Je trouve les quizz trop compliqués, que se passe-t-il si je rate tous mes quizz ?

Les quizz sont là pour vous inciter à vous demander si vous avez compris les notions abordées dans la vidéo. La note obtenue dans un quizz ne conditionne en aucun cas la poursuite de votre parcours.

Puis-je imprimer mes résultats à la fin du parcours ?

Vos résultats sont accessibles dans l'onglet « Mes résultats ». Si vous souhaitez les imprimer, vous pouvez demander au professionnel de santé qui vous suit sur EMNo_line de vous envoyer une synthèse de vos résultats.



Des questions ? Une expérience à partager ? Échangez avec d'autres patients et professionnels, récupérez des recettes diététiques ou proposez les vôtres à la communauté.



J'échange sur la
Nutrition



J'échange sur la
Chirurgie Bariatrique



Je découvre les
recettes EMNo_line

Qui valide les recettes ?

Les recettes sont proposées par la communauté EMNo_line et sont validées par nos équipes avant d'être publiées. Nous souhaitons conserver un espace recette varié et non restrictif pour plaire à tous les goûts.

Qui modère le forum ?

La modération du forum est réalisée par deux infirmières spécialisées dans l'Education Thérapeutique du Patient (ETP).